

LPR Management

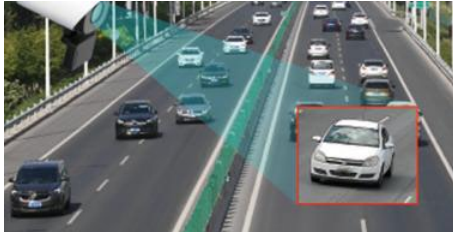


Sie können eine eigene Kennzeichen-Tabelle mit Black/Whitelist-Prinzip in die Datenbank der Kamera übertragen.

Eine mit dem Alarmkontakt der Kamera verbundene Schranke kann automatisch durch Kennzeichenerkennung geöffnet werden.

Die Verwaltung der Kennzeichen-Datenbank ist mit einem Web-Browser oder mit einem Milesight NVR (ab 16-Kanal) möglich.

Fahrzeuge ohne Kennzeichen



Bei Fahrzeugen ohne Kennzeichen kann die Kamera eine Alarmierung versenden.

Erkennung der Fahrtrichtung



Das Erkennen der Fahrtrichtung ist eine nützliche Hilfe zum schnellen Melden von Falschfahrern.

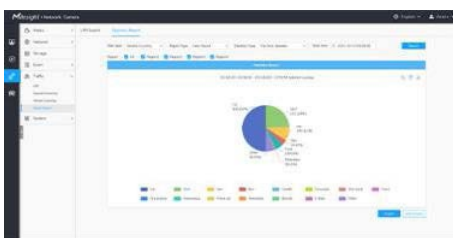
Evidence Camera Linkage



Zur Beweissicherung können Sie das Bild einer herkömmlichen IP-Kamera einbinden.

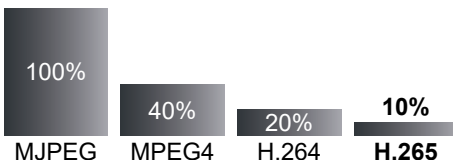
Die LPR-Kamera erfasst das Kennzeichen und löst bei Bedarf ein Ereignis aus. Die herkömmliche IP-Kamera liefert einen Schnappschuss der kompletten Szene.

Statistiken



Daten der Fahrzeug-Zählung können im Livebild angezeigt werden. Die gesammelten Daten können als Statistik angezeigt werden.

H.265 Videocodec



*Die tatsächlichen Werte sind abhängig von den Bildinhalten und den daraus resultierenden Bildveränderungen einer Szene.

Komprimierungsverfahren verringern den Datenverkehr auf dem Netzwerk und erhöhen gleichzeitig die Aufzeichnungsdauer.

Moderne Komprimierungsmethoden übertragen nur zu bestimmten Zeitabständen vollständige Bilder. Dazwischen werden lediglich die Bildveränderungen übertragen. Das erhöht die Aufzeichnungsdauer um bis zu 90 Prozent.

Motorzoom und Autofokus



Das Objektiv hat einen optischen 12-fach Zoom von 5.3 bis 64 mm. Das entspricht einem horizontalen Blickwinkel von 61 bis 5 Grad. Wenn Sie also einen entfernten Bereich betrachten wollen, können Sie spielend einfach auf den Bereich heranzoomen. Dank Autofokus erledigt sich das Scharfstellen von selbst.

Hohe Lichtempfindlichkeit



Selbst bei wenig Umgebungslicht arbeitet die Kamera noch mit hervorragenden Farbbildern, ohne in den Nachtmodus umschalten zu müssen.

Gegenlichtkompensation



Die Gegenlichtkompensation ermöglicht es, in hell erleuchteten Szenen dunkle Objekte, die normalerweise nur als Silhouette zu erkennen wären, deutlicher darzustellen.

Erweiterte Dynamik



Bei ungleichmäßigen Lichtverhältnissen sind Personen und Objekte, die sich zum Beispiel im Schatten befinden, oft nur schwer zu erkennen.

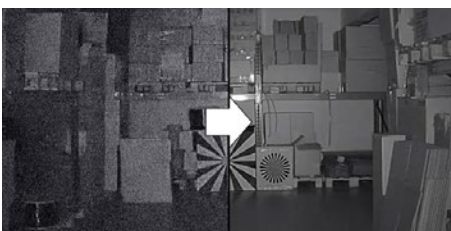
Mit der Funktion Wide Dynamic kommen Details sowohl in dunklen als auch in hellen Bildbereichen besser zur Geltung. Dadurch, dass die einzelnen Objektbereiche in einer Szene von der Kamera digital mit unterschiedlichen Helligkeits- beziehungsweise Gammawerten versehen werden, sind die Objekte in den hellen sowie in den dunklen Bereichen gut sichtbar.

Spitzlichtaustastung



Wird der Sichtbereich der Kamera von Lichtquellen geblendet, werden diese Teile automatisch verdeckt, damit andere Teile nicht überblendet werden. Dies ist zum Beispiel hilfreich bei der Identifizierung von Kfz-Kennzeichen.

Rauschunterdrückung



Bildrauschen tritt bei vielen Kameras besonders häufig in lichtschwachen Situationen auf. Der Effekt wird durch eine hohe Verstärkung verursacht. Die digitale Rauschunterdrückung reduziert das Rauschen und kann so den Speicherplatzbedarf der Aufnahmen am Recorder verringern.

Bewegungsunschärfe-Reduzierung



Das Deblur verringert die Belichtungszeit durch einen präzisen Algorithmus und entfernt damit unscharfe Artefakte, die durch Bewegung verursacht werden.

Entnebelung



Wenn die Sicht durch Nebel oder Rauch beeinträchtigt wird, passt diese Funktion die Werte für Farbe, Kontrast und Kantenschärfe an, um ein klareres Bild zu erhalten.

Korridor-Modus



Sie können für die Überwachung von Gängen oder entlang einer Gebäudeseite den Korridor-Modus verwenden.

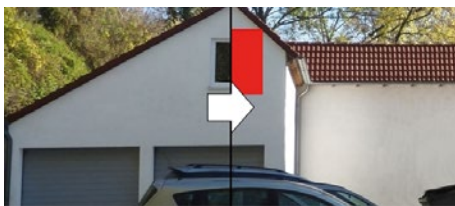
Die Kamera wird hochkant montiert. Ein Milesight NVR kann anschließend mit dem Korridor-Modus das Bild ebenfalls um 90 Grad drehen und so hochkant darstellen. Das ermöglicht eine viel effektivere Überwachung von vertikalen Bereichen.

Region of Interest



Unwichtige Bildbereiche können Sie mit reduzierter Qualität definieren. So sparen Sie Festplattenspeicher und Netzwerk-Bandbreite.

Privatmaskierung



Diese Funktion verdeckt Privatbereiche. Dies ist häufig zum Schutz der Privatsphäre anderer Personen erforderlich.

Verschlüsselung



Für HTTPS, FTP und SMTP kann zur Verbindung eine SSL/TSL Verschlüsselung verwendet werden. Das bietet Ihnen Sicherheit und die Einhaltung von Datenschutzbestimmungen. Zusätzlich bietet die Kamera eine IP-Adressen Filterung.

RTMP Streaming



Mit der Mileight RTMP-Funktion können Sie den Videostream einer Kamera auf Internetplattformen wie Youtube als Livestream übertragen.

SiP



Über SIP (Session Initiation Protocol) wird auch die Einbindung in eine IP-Telefonanlage unterstützt. Wenn zum Beispiel die Türklingel mit einem kompatiblen Telefon verbunden ist, kann beim Klingeln das Livebild der Kamera auf dem Telefon eingeblendet werden.

Smarthome-Integration



Die Kamera kann bei Alarmen und Ereignissen HTTP-Benachrichtigungen an die Hausautomation versenden. So können zum Beispiel bei einem Alarm durch Bewegungserkennung der Kamera über die Hausautomation die Beleuchtung oder die Rolläden aktiviert werden.

CMS-Software



Mit der CMS (Central Videomanagement Software) können Sie zentral auf all Ihre Mileight Kameras und Recorder zugreifen. Sie kann kostenlos für PC heruntergeladen werden.

Sie haben all Ihre Videosysteme mit Livebildern und Wiedergabe auf einem Blick und können die Darstellung auf bis zu vier Monitore verteilen.

Müssen an einem Videosystem nachträglich Einstellungen an den Kameras, am Aufnahmezeitplan oder an den Benutzerrechten geändert werden? Kein Problem. Sie können alle Ihre Mileight Videosysteme vollständig zentral verwalten.

2-Zonen Infrarot-Beleuchtung



Bei schlechten Lichtbedingungen, zum Beispiel nachts, schaltet die Kamera automatisch in den Schwarz/Weiß-Betrieb um. Die Sicht wird zusätzlich durch die integrierte Infrarotbeleuchtung unterstützt. Die Kamera besitzt einen eingebauten Infrarot-Sperrfilter (IR-Cut-Filter). Damit werden störende Einflüsse der IR-Strahlung auf die Abbildungsqualität des Sensors vermieden.

Dank der 2-Zonen Beleuchtung können Personen oder Objekte im Nahbereich sowie in entfernten Bereichen optimal ausgeleuchtet werden. Zwei LEDs sind für den Nahbereich mit breitflächiger 70 Grad Ausleuchtung. Bei einem hohen Zoomfaktor für entfernte Bereiche arbeiten die vier LEDs mit 15 Grad für eine schmalere Ausleuchtung mit größerer Reichweite bis 180 Meter.



Wetterfest



Das Gehäuse verfügt über den Schutzgrad IP67. So ist die Kamera gegen Feuchtigkeit und Staub geschützt und kann sowohl im Innen als auch im Außenbereich eingesetzt werden.

Anschlussbox



Die Anschlusskabel werden in der integrierten Anschlussbox verbunden. So benötigen Sie keine externe Verteilerdose, um die Kabel im Außenbereich sicher zu verbinden.

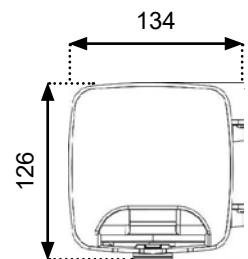
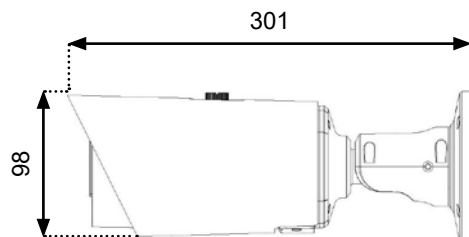
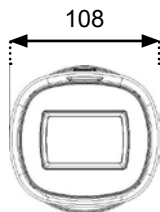
Die Anschlussbox lässt sich einfach öffnen und schließen. Das vereinfacht die Montage und spätere Wartungsarbeiten.

Anschlüsse



Abmessungen

Einheit: mm



Optionales Zubehör

<p>ISIS-MS-N Serie Milesight Netzwerk-Recorder</p>	<p>RY-LGSP Serie Videooptimierte PoE-Switche</p>	<p>GP-POE-INJ. 15,4 W PoE-Injektor 15,4 Watt</p>	<p>NT2001 Stecker-Netzteil, 12V DC, 2A</p>	<p>ISIS-MS-A01 Masthalter</p>
<p>ISIS-MS-A03 Eckhalter für Außenecken</p>				

Technische Daten

Allgemeine Daten	ISIS-MS-TS2966-X12TPE
Bildsensor	1/2.8" Progressive Scan CMOS
Auflösung	2 Megapixel Full HD (1920x1080)
Lichtempfindlichkeit Farbe	0.005 Lux (F1.6)
Lichtempfindlichkeit SW	0 Lux (IR an)
Day/Night	automatische Tag-/Nachtschaltung mit schwenkbarem IR Cut Filter (True Day/Night)
Infrarotlicht	integrierte IR-Beleuchtung, bis 35 Meter Reichweite
Auto-Shutter / Verschlusszeit	1 - 1/100.000 sek.
Signalrauschabstand	>55 dB
Objektiv	
Brennweite	5.3-64 mm
Lichtstärke	F1.6~F2.8
Zoom	Motorzoom mit Autofokus
Blende	automatisch, DC-Drive
Blickwinkel	61°~5° (horizontal), 36°~2° (vertikal), 69°~5° (diagonal),
LPR	
Kennzeichenerkennung	bis 200 km/h
Erfassungsrate	>95%
Erfassung / Abdeckung	bis 4 Fahrspuren / Zonen gleichzeitig
Unterstützte Kennzeichen	mehr als 80 verschiedene Länder / Regionen
Kategorisierung	Kennzeichentyp, Kennzeichenfarbe, Fahrzeugtyp, Fahrzeugfarbe, Fahrzeuge ohne Kennzeichen, Fahrtrichtung
Smart Traffic Funktionen	Evidence Camera Linkage
integrierte Datenbank	Blacklist, Whitelist, Gast (bis 1.000 Einträge)
Management	über Webinterface / Milesight NVR / Milesight CMS
Bild-Funktionen	
Erweiterte Dynamik / WDR	WDR (Wide Dynamic Range) bis 140 dB
Gegenlichtkompensation	BLC (Back Light Compensation)
Spitzlichtaustattung	HLC (High Light Compensation)
Rauschunterdrückung	2D + 3D DNR (Digital Noise Reduction)
Entnebelung	Anti-Fog
Bewegungsunschärfe-Reduzierung	DEBLUR
Privatmaskierung	8 Zonen
Bildeinstellungen	Helligkeit, Kontrast, Sättigung Schärfe
Sonstiges	RoI (Region of Interest) (8 Zonen), Bewegungsunschärfe-Reduzierung (Deblur), Korridor-Modus, digitales Wasserzeichen, Kameratitel-Einblendung
Video	
Video-Komprimierung	MJPEG, H.264, H.264+, H.265, H.265+
Video Streaming	Triple-Stream
Stream 1	90 Bilder pro Sekunde (1920x1080 / 1280x960 / 1280x720 / 704x576)
Stream 2	50 Bilder pro Sekunde (704x576 / 640x480 / 640x360 / 352x288 / 320x240)
Stream 3	25 Bilder pro Sekunde (1920x1080 / 1280x720 / 704x576 / 640x480 / 640x360 / 320x240)
Audio	
Komprimierung	G.711 / AAC / G.722 / G.726
Audio-Abtastrate	8 / 16 / 32 / 44.1 / 48 KHz
Audio-Bitrate	16~256 kbps
Netzwerk	
Netzwerk-Interface	10/100 Ethernet, RJ45
Netzwerk-Protokolle	IPv4/IPv6, ARP, TCP, UDP, RTCP, RTP, RTSP, RTMP, HTTP, HTTPS, DNS, DDNS, DHCP, FTP, NTP, SMTP, SNMP, UPnP, Bonjour, SIP, PPPoE, VLAN, 802.1x, QoS, IGMP, ICMP, SSL
Systemkompatibilität	ONVIF Profile G & Q & S & T, API
Bitrate	16Kbps~16Mbps (CBR/VBR einstellbar)
NAS	Unterstützt NFS, SMB/CIFS
FTP	FTP Upload / SMTP Upload
SIP / VoIP	Unterstützt Voice & Video-over-IP
Ereignis-Funktionen	FTP Upload / SMTP Upload / Aufzeichnung auf SD-Karte / Alarmausgang / SIP Phone
Anschlüsse	
Spannung	DC-Buchse, PoE
Netzwerk	1 x RJ-45
Alarm	2 x In, 2 x Out
Audio	1 x In, 1 x Out
Speicherkarten-Slot	microSD / SDHC / SDXC, bis zu 256 GB
Spannungsversorgung	
Eingangsspannung	12V DC / PoE
Stromverbrauch	8 W max. (IR aus) / 14 W max. (IR an)
PoE Standard	IEEE 802.3at Power over Ethernet
Sonstiges	
Umgebungs-Temperatur	-40 °C ~ +60 °C
Umgebungs-Luftfeuchtigkeit	0 - 95% (nicht kondensierend)
Wetterschutz / Staubschutz	IP67
Vandalismusschutz / Schlagschutz	IK10
Überspannungsschutz	4 kV
Zertifizierungen, Konformitäten	CE, FCC
Abmessungen	Kamera: 108x98x301 mm (BxHxT), Anschlussbox: 134x126x40mm (BxHxT)
Gewicht	1.45 kg